

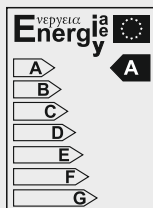


Светильники светодиодные серии СПБ

ПАСПОРТ

1. ОСНОВНЫЕ ХАРАКТЕРИСТИКИ

- 1.1. Светильники светодиодные серии СПБ торговой марки ASD (далее светильники) со световыми диодами предназначены для работы в сетях переменного тока напряжением 220В частоты 50Гц.
- 1.2. Область применения светильников: общее и местное освещение жилых или общественных помещений.
- 1.3. Светильники изготавливаются:
 - по классу защиты от поражения электрическим током: класса 1;
 - по степени защиты от проникновения пыли, твердых частиц и влаги IP20.
- 1.4. Класс энергоэффективности: А
- 1.5. Комплектность:
 - светильник – 1шт.;
 - упаковочная коробка – 1шт.;
 - паспорт – 1шт.



2. ТЕХНИЧЕСКИЕ ХАРАКТЕРИСТИКИ

Параметры характерные для всех моделей:

- Номинальное напряжение: 220~240 В;
- Световая температура: 4000 К;
- Уровень защищенности, IP: 20.

Таблица 1. Типоисполнения и основные параметры

Характеристики Типоисполнения		Мощность, Вт	Количество светодиодов	Освещенность, лм	Габариты, мм		
					L	B	H
СПБ-1	52-4	4	66 LED	320	520	66	34
	67-10	10	90 LED	800	670	66	34
	92-16	16	132 LED	1280	920	66	34
	120-22	22	180 LED	1780	1200	66	34
СПБ-1Д	52-4	4	66 LED	320	520	66	34
	67-10	10	90 LED	800	670	66	34
	92-16	16	132 LED	1280	920	66	34
	120-22	22	180 LED	1760	1200	66	34
СПБ-2	155-5	5	52 LED	400	155	155	35
	210-10	10	64 LED	800	210	210	46
	250-15	15	76 LED	1200	250	250	51
	310-20	20	88 LED	1600	310	310	56
СПБ-2Д	155-5	5	52 LED	400	155	155	35
	210-10	10	64 LED	800	210	210	46
	250-15	15	76 LED	1200	250	250	51
	310-20	20	88 LED	1600	310	310	56

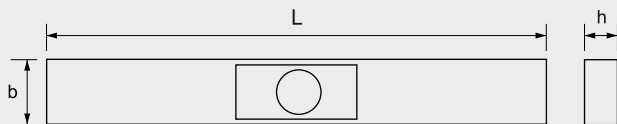


Рисунок 1. Габаритные размеры СПБ-1, мм

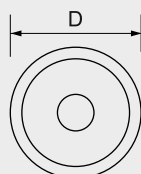


Рисунок 2. Габаритные размеры СПБ-2, мм

3. ТРЕБОВАНИЯ ПО ТЕХНИКЕ БЕЗОПАСНОСТИ

- 3.1. Регулярно проверяйте электрические соединения и целостность проводки. Присоединение светильника к поврежденной электропроводке запрещено.
- 3.2. Перед установкой убедитесь в правильности напряжения питающей сети 220В и в наличии защитного устройства (автоматический выключатель, предохранитель).
- 3.3. При эксплуатации необходимо располагать вдали от химически активной среды, горючих и легко воспламеняющихся предметов.

4. ТРАНСПОРТИРОВКА И ХРАНЕНИЕ

- 4.1. Транспортирование и хранение светильников осуществляется по ГОСТ 23216-78 и ГОСТ 15150-69.
- 4.2. Транспортирование светильников допускается любым видом крытого транспорта, обеспечивающим предохранение упакованных светильников от механических повреждений и ударных нагрузок.
- 4.3. Хранение светильников осуществляется в упаковке изготовителя в помещениях с естественной вентиляцией при температуре окружающего воздуха от -45С до +50С и относительной влажности до 98%. При хранении на стеллажах или полках светильники (только в потребительской таре) должны быть сложены не более, чем в 5-6 рядов по высоте.
- 4.4. Срок хранения светильников у потребителя в упаковке изготовителя 6 месяцев.
- 4.5. Светильники в части стойкости к внешним воздействующим факторам при нормальных условиях

5. ГАРАНТИЙНЫЕ ОБЯЗАТЕЛЬСТВА

- 5.1. Срок службы светильника - 5 лет, при условии соблюдения потребителем правил транспортировки, хранения и установки.
- 5.2. Гарантийный срок эксплуатации светильников - 3 года со дня продажи при условии соблюдения потребителем правил эксплуатации, транспортирования и хранения.

6. СВИДЕТЕЛЬСТВО О ПРИЕМКЕ

- 6.1. Светильники соответствуют требованиям ГОСТ Р МЭК 60598-1-99 и ГОСТ Р МЭК 60598-2-5-99 и признаны годными для эксплуатации.

Дата изготовления 26.08.2013 г 20 г.

Штамп технического контроля изготовителя _____

Дата продажи « _____ » _____ 20 г.

Штамп магазина _____

- 6.2. При обнаружении неисправностей в период гарантийных обязательств обращаться:
 Производитель: «АСД Корпорейшн Лимитед», Гонконг, Шеунг Ван, Вин Лок Стрит, 148
 Поставщик в РФ: ООО «АСД», 142171, Россия, г. Москва, ул. Железнодорожная, д. 32
www.asd-electro.ru
 Страна-изготовитель: КНР